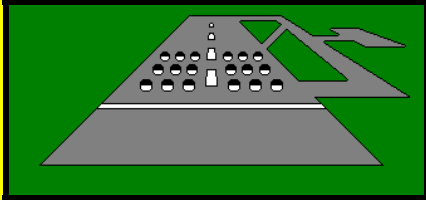


THORN

Airfield Lighting



Feu Encastré à Faible Saillie Unidirectionnel Haute Intensité

INL-RT

DOC 1207.F

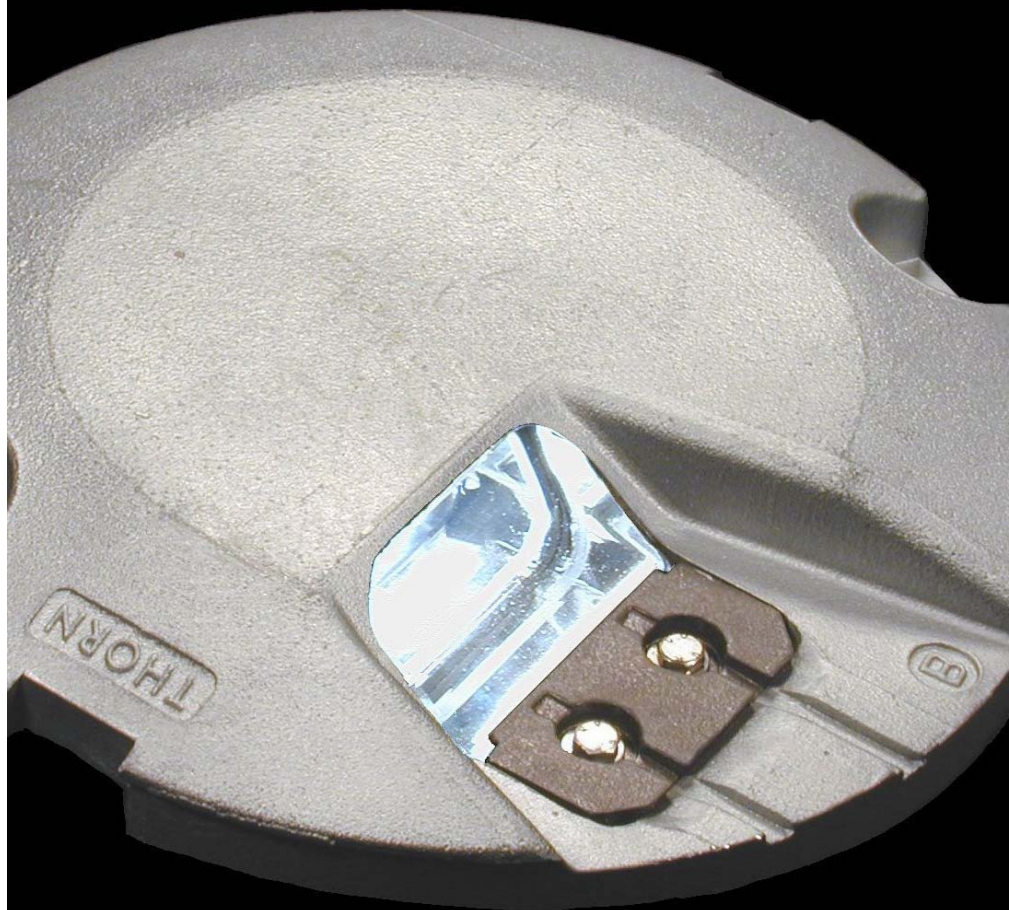
Révision 4.0 01/04/02

Utilisation

- Zone de Toucher de Roues
- Extrémité de Piste

Conformité aux Normes

- OACI : Annexe 14 Volume I Paragraphes 5.3.11 et 5.3.13 pour son emploi en CAT II et III
- FAA : L-850B
AC150/5345-46B
- OTAN : STANAG 3316
- STNA
- CAP 168
- BS 3224



INL-RT Feu Encastré Unidirectionnel Haute Intensité

Principaux Avantages

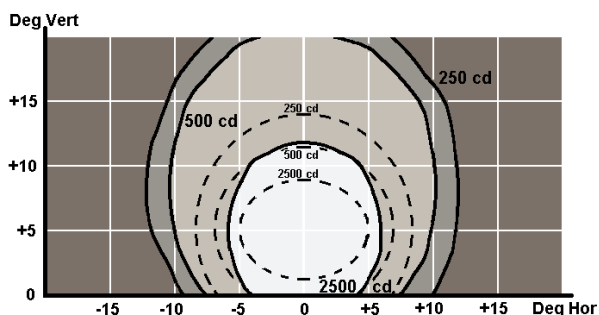
- Faible consommation : Seulement 45 W pour les zones de toucher de roues.
- Durée de vie de la lampe supérieure à 1.000 heures à 6.6 A.
- Très faible saillie : 12.7 mm (1/2")
- Faible diamètre : 203 mm (8")
- Faible profondeur : installation sur embase peu profonde de 100 mm (version avec capot court).
- Excellentes performances photométriques obtenues par l'utilisation de lampes à réflecteur :
 - Meilleur rendement lumineux.:
 - Maintien des performance du réflecteur : Le réflecteur fait partie intégrante de la lampe et est donc changé à chaque remplacement de la lampe,
- Grande stabilité optique : Aucun réglage du feu n'est nécessaire car le filament est toujours parfaitement positionné par rapport au réflecteur de la lampe,
- Maintenance facile et rapide : La faible quantité de composants permet un démontage complet facile.
- Prisme non scellé facilement remplaçable.
- Présence d'une valve pour la vérification de l'étanchéité.
- De nombreuses pièces sont communes avec les autres feux de la même gamme.
- Manipulation et transport facile grâce aux faibles poids et dimensions du feu.

Caractéristiques Techniques

Lampe :	Halogène préfocalisée à réflecteur dichroïque 6,6 A 45 ou 105 W. Durée de vie à 6,6 A supérieure à 1.500 heures en 45 W et à 1.000 heures en 105 W.
Alimentation électrique:	Le feu est livré équipé d'un connecteur bipolaire mâle type FAA permettant sa connexion sur un transformateur d'isolement.
Photométrie :	La répartition et l'homogénéité sont conformes à l'Appendice 2 de l'Annexe 14 de l'OACI et à la FAA L-850B.
Couleur :	Filter dichroïque rouge. La chromaticité sera conforme à l'Appendice 1 de l'annexe 14 de l'OACI.
Finition :	Toutes les parties externes sont en fonte d'aluminium trempée et anodisée. Les ressorts et visseries sont en acier inoxydable.
Montage sur support :	Par deux goujons et écrous M10 (fournis avec l'embase ou l'anneau adaptateur).
Saillie :	12.7 mm (1/2").
Diamètre extérieur :	203 mm (8").
Poids net :	2.,8 kg.

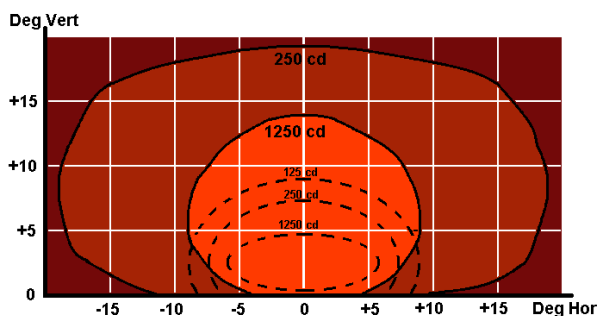


Photométrie



Zone de Toucher de Roues
OACI et FAA L-850B

INL-RT (1 x 45 Watts)
Feu Unidirectionnel Blanc
Convergence : 4°
avec
I moyen : 7.200 cd
I max / I min : 2,70



Feu d'extrémité de Piste
OACI

INL-RT (1 x 105 Watts)
Feu Unidirectionnel Rouge

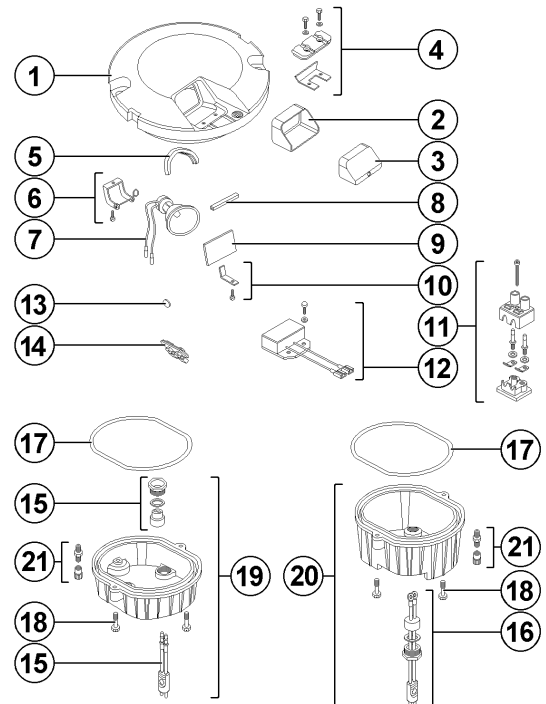
I moyen : 2.550 cd
I max / I min : 1,90

INL-RT Feu Encastré Unidirectionnel Haute Intensité

Conception

- 1) Corps
- 2) Joint de prisme en silicone
- 3) Prisme non scellé
- 4) Mors de prisme avec accessoires
- 5) Coussinet support de lampe
- 6) Ressort de fixation de lampe avec vis
- 7) Lampe halogène préfocalisée à réflecteur dichroïque de 45 or 105 W (*) à 6.6 A, diamètre 50 mm
- 8) Joint de protection de déviateur / filtre
- 9) Filtre dichroïque rouge ou déviateur
- 10) Ressort et vis de fixation de déviateur / filtre
- 11) Bornier de raccordement
- 12) Relais de court circuitage (*)
- 13) Pastille de court circuitage (*)
- 14) Support de pastille de court circuitage (*)
- 15) Sous ensemble câble d'alimentation pour capot court
- 16) Sous ensemble câble d'alimentation pour capot long
- 17) Joint de capot
- 18) Vis de capot
- 19) Capot court équipé
- 20) Capot long équipé (*)
- 21) Valve pour test d'étanchéité

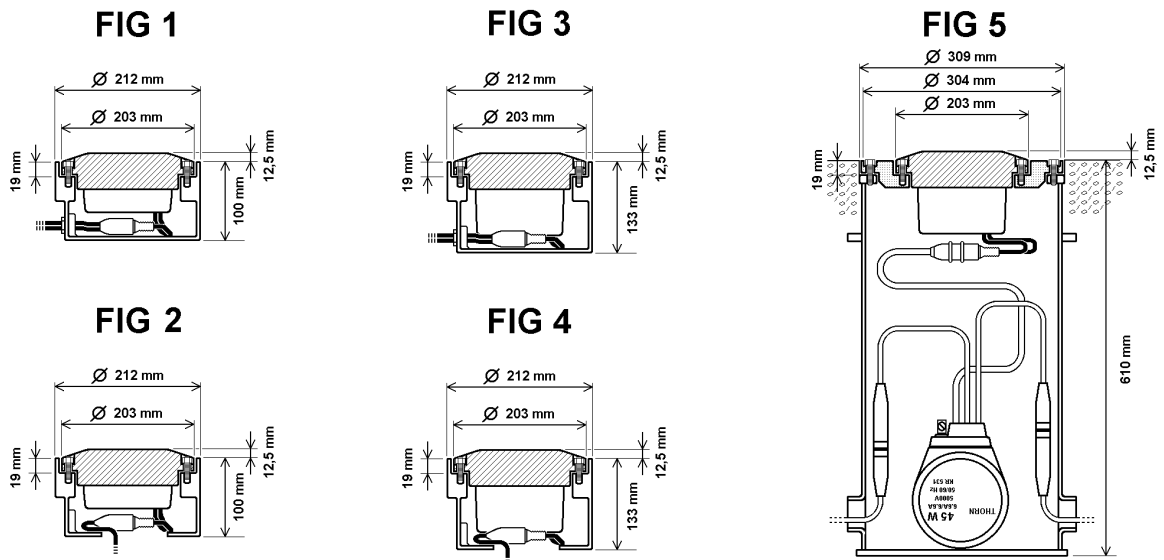
Note : Le feu complet est livré accompagné d'un joint torique d'étanchéité pour embase peu profonde THORN de 8".



Installation

- Sur embase peu profonde de 8" de 100 mm avec accès latéral (Fig 1) ou avec accès pour le fond (Fig 2). Capot Court.
- Sur embase peu profonde de 8" de 133 mm avec accès latéral (Fig 3) avec accès pour le fond (Fig 4). Capot Long.
- Sur base standard type FAA L-868B via un anneau adaptateur 12"/ 8" (Fig 5).
- Sur base britannique SR8 via un anneau adaptateur SR8/8".

(*) Lorsque le feu est équipé d'une lampe de 105 W (fin de piste) ou est équipé d'un dispositif de court circuitage (relais ou Pastille), son capot est obligatoirement un capot long et la profondeur minimum de l'embase requise est de 133 mm.



Feu INL-RT

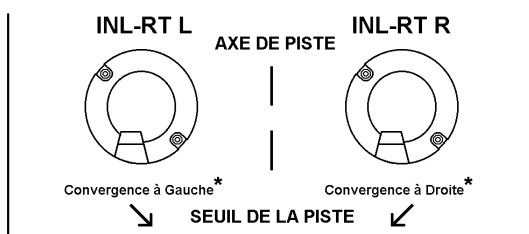
Précision à la Commande

FEU	INL-RT	
Convergence (Toucher de roues)*		
Convergence à droite	R	
Convergence à gauche	L	
Pas de convergence	S	
Lampe		
Toucher de roues (45W)	45 W	
Fin de piste (105W)	105 W	
Couleur		
Toucher de roues (Blanc)	W	
Fin de piste (Rouge)	R	
Dispositif de court circuitage (Option)		
Relais de court circuitage	RL	
Pastille de court circuitage	FD	

SUPPORTS DE FEU

Embase peu Profonde de 8"
Anneau Adaptateur

Voir DOC 1402.F
Voir DOC 1402.F



Colisage

Désignation	Volume en m ³	Dimensions en mm	Poids en kg
Feu INL-RT avec capot court	0,007	220 x 220 x 145	2,9
Feu INL-RT avec capot long	0,007	220 x 220 x 145	3,0

Descriptif

Le feu de zone de toucher de roues sera unidirectionnel haute intensité et sera conforme aux recommandations des paragraphes 5.3.11 et 5.3.13 du Volume I de l'Annexe 14 de l'OACI, aux normes FAA L-850B, STANAG 3316, ainsi qu'au CAP 168 et aux Standards Britanniques BS 3224.

Il sera équipé d'une lampe halogène à réflecteur dichroïque 6,6 A n'excédant pas 45 ou 105 W. La durée de vie de la lampe à intensité maximale sera supérieure à 1.500 heures en 45 W et à 1.000 heures en 105 W.

Toutes les parties extérieures du feu seront en fonte d'aluminium trempée et anodisée. Les ressorts et visseries seront tous en acier inoxydable.

Il aura un diamètre extérieur 203 mm (8") et une faible saillie n'excédant pas 12.7 mm (1/2").

Il pourra être installé directement sur une embase peu profonde de 8" ou sur une base type FAA L-868B via un anneau adaptateur.

L'installation sera toujours parallèle à l'axe de piste même si ce feu nécessite une convergence.

Sa conception permettra une maintenance facile.

- Le prisme ne sera pas scellé.
- Le filtre sera dichroïque.
- Les éléments principaux du feu seront communs aux feux de la même gamme.
- Le feu ne nécessitera aucun réglage.
- Le poids du feu n'excèdera pas 2,8 kg.

Les descriptions, dimensions et caractéristiques photométriques contenues dans cette publication sont données à titre indicatif et ne sauraient constituer un engagement pour notre société qui se réserve le droit d'y apporter des modifications sans préavis.

Thorn Europhane
156 bd Haussmann
75379 Paris
Cedex 08
FRANCE
Tel : +33 (0) 1 49 53 62 62
Fax : +33 (0) 1 49 53 62 89
thornairfield@thorn.fr

Thorn DNT Airfield Lighting
7-9 Newcastle Road
Bayswater Victoria 3153
AUSTRALIA
Tel : +61 (0) 3 97 20 32 33
Fax : +61 (0) 3 97 20 82 33
enquiries@thornairfield.com

Thorn Lighting
3 King George Close
Eastern Avenue West
Romford, Essex RM7 7PP
UNITED KINGDOM
Tel : +44 (0) 1708 776 289
Fax : +44 (0) 1708 742 322
airfield@thornlight.com

Thorn CLK Airfield lighting
19/F Jardine Engineering House
260 King's Road
North point - HONG KONG
Tel : +852 (0) 2988 4128
Fax : +852 (0) 2988 4139
adminhk@thornclkaf.com.hk